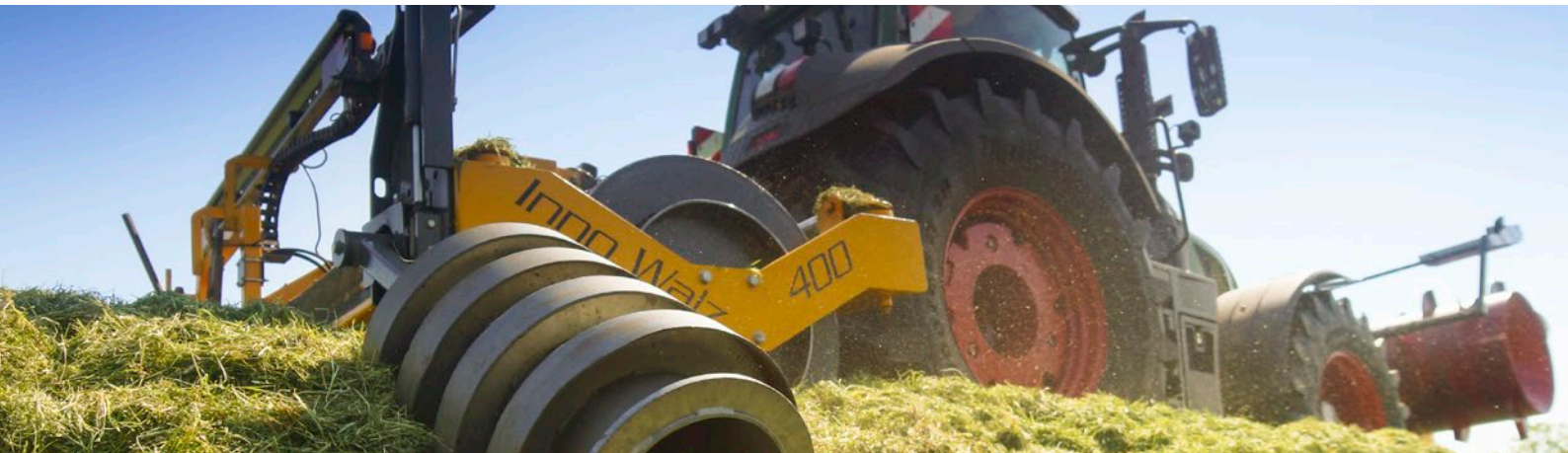


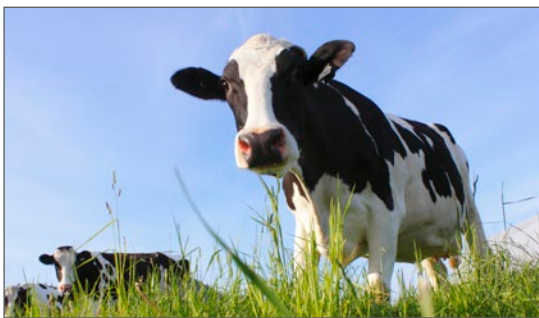
# TOEVOEGMIDDEL GRASOOGST



## SMAKELIJKHEID, VOEROPNAME EN ENERGIE-INHOUD VERHOGEN. NU ALLES UIT HET BESTAANDE RUWVOER HALEN.

Inkuiladditieven die doelgericht worden ingezet, kunnen het fermentatieproces positief beïnvloeden en daarmee de kwaliteit van het kuilvoer verbeteren. Bij een vakkundig gebruik kunnen de producten de eetbaarheid, voeropname en voedselhygiëne drastisch verbeteren het energieverlies in het kuilvoer aanzienlijk terugbrengen.

Onderzoek heeft in de afgelopen jaren aangetoond dat vooral voor de eerste groei de natuurlijke opslag van melkzuurbacteriën vaak onvoldoende is. Dit vertraagt het proces van inkuielen. Ook ontstaan hoge verliezen. Met DLG-getest kuilvoer zijn optimale resultaten mogelijk. De kwaliteit van het inkuielen en de opslagstabiliteit zijn erbij gebaat.



**Zelfs het beste kuilvoer is geen vervanging van vakmanschap. Bij het verwerken zijn de hierna genoemde punten van belang.**

### ► **EOOGSTTIJD**

Tussen het oogsten en het afdichten van de silo's mag maximaal 36 uur liggen. Dat voorkomt verliezen bij de ademhaling. Het doel is een drogestofgehalte van 30 tot 40 %.

.....

### ► **OOGSTTECHNIEK**

Een optimale werking van de oogstmachines en niet te diep maaien zijn essentieel. De toepassing van maaiers versnelt de verdamping en verkort de tijd op het veld. Dit reduceert het verlies door ademen en houdt het suikergehalte hoog.

.....

### ► **SAMENPERSEN**

Goed samenpersen is eveneens een voorwaarde. Dat persen moet met voldoende druk plaatsvinden, bijvoorbeeld met een wiellader of de InnoWalz 400. Maar persen lukt alleen in dunne lagen van niet meer dan 30 cm dikte.

.....

### ► **NA HET PERSEN**

Onmiddellijk na het inpersen moet het afdichten beginnen. Zolang er zuurstof in het gras aanwezig is, vindt nog ademhaling plaats en groeien de gistcellen die de opwarming veroorzaken. De eerste laag moet bestaan uit een onderlegfolie of een absorptiefolie. Daarna volgt het afdichten met een DLG-geteste folie.

.....

### ► **MINIMALE LIGTIJD**

Wij adviseren het kuilgras 8 weken te laten liggen.

# TOEVOEGMIDDEL GRASOOGST



UW  
PARTNER  
VOOR GRAS-  
KUILKWALITEIT

- DLG – GETRAIND PERSONEEL
- MODERNE TECHNOLOGIE

## U KUNT VEEL INVLOED UITOEFENEN OP DE KWALITEIT VAN HET RUWVOER!

Door gebruik te maken van additieven bij het inkuilen van gras kunt u het fermentatieproces en de stabiliteit bij opslag verbeteren. Smaak, voeding en energie-inhoud worden ook aantoonbaar beter. Dit bevestigen toonaangevende voederconservateurs en onze trouwe klanten (zie het verslag op de voorzijde).

## ONZE PRODUCTEN – \*DLG GECONTROLEERD

Prijzen april 2017 exclusief btw

### normaal bereik | 30-40% drogestof

#### BIO-SIL\*

Bij het inkuilen wordt suiker in het kuilvoer omgezet in melkzuur voor een betere fermentatie en minder energieverlies. DLG-geteste melkzuurpreparaten (waaronder Bio - Sil®).

0,69  
€/t FM

#### BONSILAGE PLUS\*

Bij het inkuilen wordt suiker in het kuilvoer omgezet in melk- en azijnzuur. DLG-geteste melkzuurpreparaten (waaronder Bonsilage Plus) voor een betere fermentatie, minder energieverlies en minder opwarming achteraf.

1,69  
€/t FM

#### NIEUW: BONSILAGE FIT G

verzekerde eiwit kwaliteit, geeft tijdens het fermentatieproces meer azijnzuur en propyleenglycol af voor een goede aroma stabiliteit. Het vermindert de risico's op ketose en acidose.

1,69  
€/t FM

### te droog bereik | > 40% drogestof

#### ZOUTOPLOSSING

Silagezoutoplossing o.a. Silostar Liquid HD bestaande uit natriumbenzoaat, kaliumsorbaat en natriumacetaat. Voor de remming van gisten, schimmels en een snelle verlaging van de pH in de kuil. Door de bestaande zouten vrijgegeven zuren in de kuil. Dit is van toepassing op de laatste 25 tot 30% van het kuilvoer.

PRIJS  
OP  
AANVRAAG

#### NIEUW: BONSILAGE SPEED G

Een korte rijpingstijd en een hoge aromatische stabiliteit voor kuilvoer. De nieuw bacteriële stam lactobacillus diolivorans vermindert de rijpingstijd van de silo met 2 weken, zonder verliezen en hoge energie gehalten.

1,69  
€/t FM

### te vochtig gebied | < 30% drogestof

#### ZOUTOPLOSSING

Kofasil®-Liquid\* bestaat uit natriumnitriet en hexamine. Het stelt de fermentatiekwaliteit veilig, reduceert de belasting aan clostridium, listeria en enterobacteria.

PRIJS  
OP  
AANVRAAG

### oppervlakte- en randbehandeling

#### ZUURGRANULAAT

Schaumasil uit mierenzuur en propionzuur beschermt de randen en oppervlakten tegen schimmels en gist en verbetert de aerobische stabiliteit. Benodigd: 300g/m<sup>2</sup>.

2,40  
€/kg

## WAT BIEDEN WIJ?

- ▶ Ondersteuning door getraind personeel
- ▶ Biologische en chemische kuilvoertoevoeging geschikt voor elke toepassing
- ▶ Moderne technologie voor de grasoogst:

- 2 Maaiers met bodem beschermende grasbanden, conditioners, brede verzamelaar of gekoppelde harken
- 3 Harken met groot oppervlak tot 13,50 m werkbreedte
- 9 Short-cut Opraapwagen (tot 47 m<sup>3</sup> volgens DIN 11741)
- 4 Gras hakseler
- 13 Silagewagen
- Graskuipersen:
  - ▶ 3 tractor met frontverdeler en InnoWalz 400 met kandverdichter
  - ▶ 3 wiellader met inkuilvork
- 3 Perswikkelscombinatie (naar wens 13 of 26 messen, balgrootte 1,20 tot 1,50 m)

Voor individueel advies en verdere informatie ondersteunen wij u graag.